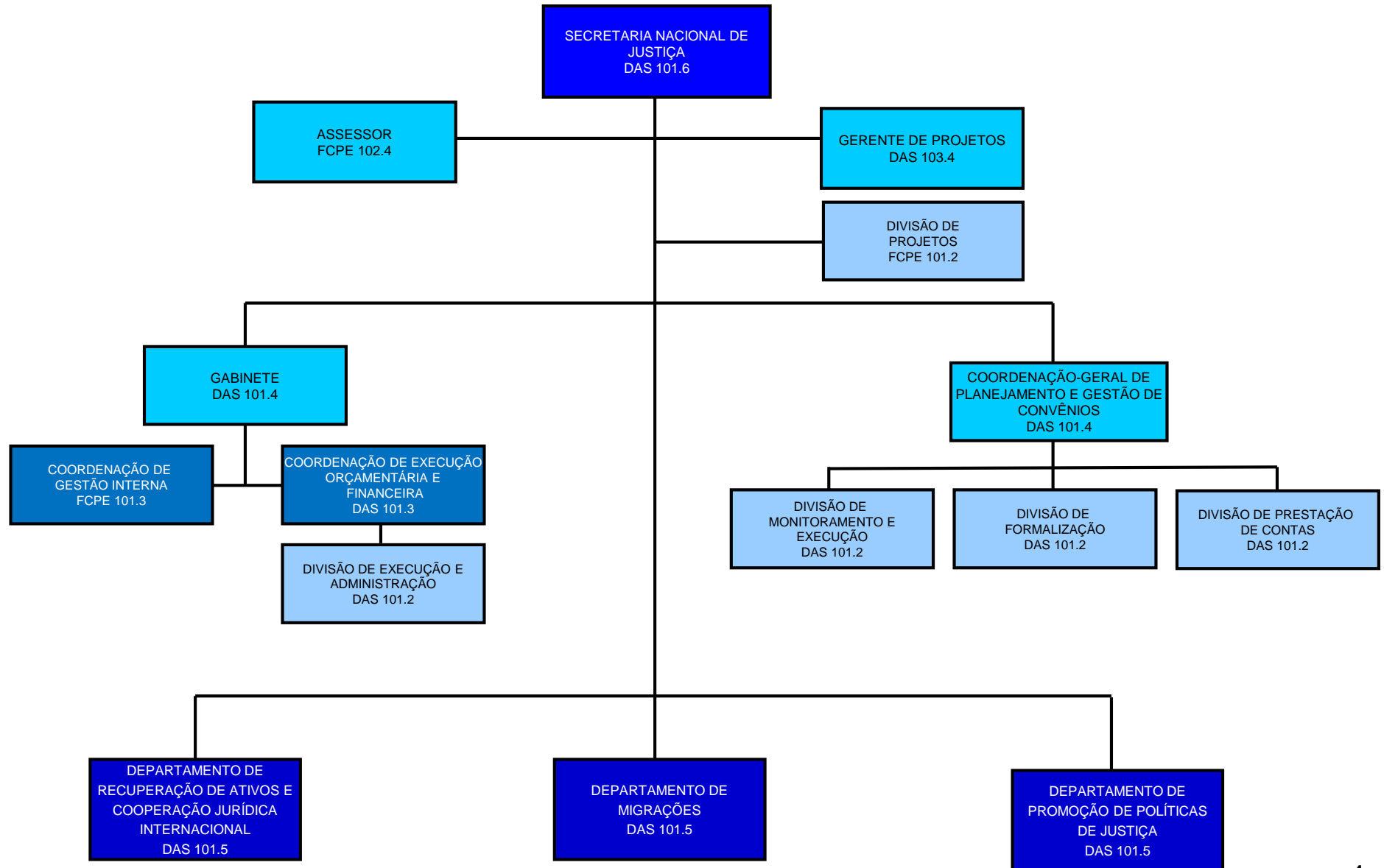
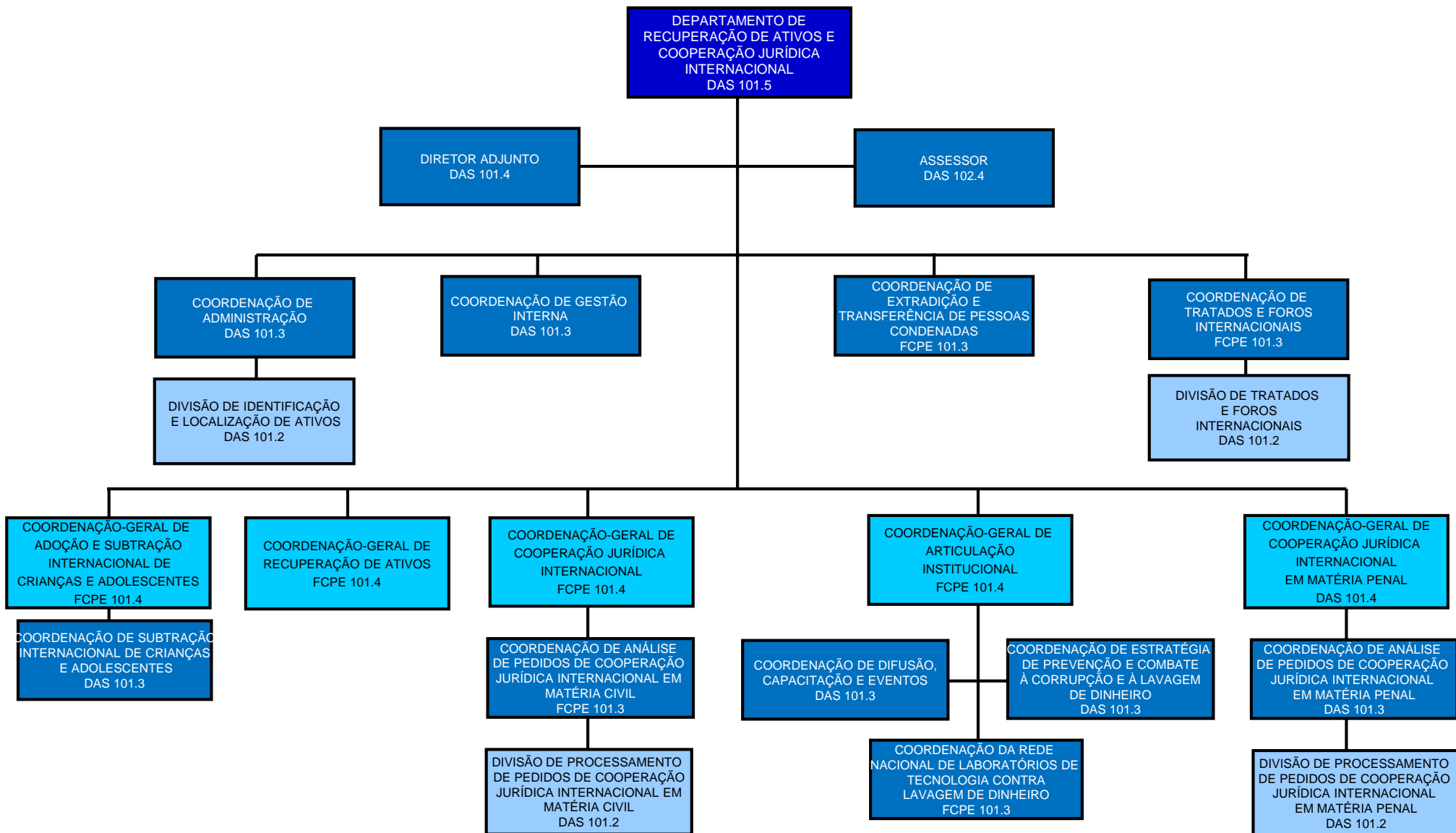


SECRETARIA NACIONAL DE JUSTIÇA – SENAJUS (1/4)
(Decreto nº 9.662, de 1º de janeiro de 2019, alterado pelo Decreto nº 10.073, de 18 de outubro de 2019)



SECRETARIA NACIONAL DE JUSTIÇA – SENAJUS (2/4)
DEPARTAMENTO DE RECUPERAÇÃO DE ATIVOS E COOPERAÇÃO JURÍDICA INTERNACIONAL



SECRETARIA NACIONAL DE JUSTIÇA – SENAJUS (3/4)
DEPARTAMENTO DE MIGRAÇÕES

DEPARTAMENTO DE MIGRAÇÕES
DAS 101.5

ASSISTENTE TÉCNICO
DAS 102.1

COORDENAÇÃO-GERAL DE POLÍTICA MIGRATÓRIA
FCPE 101.4

COORDENAÇÃO-GERAL DO COMITÊ NACIONAL PARA OS REFUGIADOS
FCPE 101.4

COORDENAÇÃO-GERAL DE ENFRENTAMENTO AO TRÁFICO DE PESSOAS E CONTRABANDO DE MIGRANTES
FCPE 101.4

COORDENAÇÃO-GERAL DE IMIGRAÇÃO LABORAL
DAS 101.4

DIVISÃO DE ESTUDOS, PARECERES E PARCERIAS
DAS 101.2

COORDENAÇÃO DE PROCESSOS MIGRATÓRIOS
DAS 101.3

NÚCLEO REGIONAL DA COORDENAÇÃO-GERAL DO COMITÊ NACIONAL PARA OS REFUGIADOS NA CIDADE DE SP
FG-3

COORDENAÇÃO DE POLÍTICAS DE REFÚGIO
FCPE 101.3

COORDENAÇÃO DE GESTÃO DA POLÍTICA E DOS PLANOS NACIONAIS DE ENFRENTAMENTO AO TRÁFICO DE PESSOAS
FCPE 101.3

DIVISÃO DE MONITORAMENTO E APOIO ADMINISTRATIVO
DAS 101.2

SERVIÇO DE APOIO À GESTÃO
FCPE 101.1

DIVISÃO DE NACIONALIDADE E NATURALIZAÇÃO
DAS 101.2

NÚCLEO REGIONAL DA COORDENAÇÃO-GERAL DO COMITÊ NACIONAL PARA OS REFUGIADOS NA CIDADE DE RJ
FG-3

DIVISÃO DE SOLUÇÕES DURADOURAS
DAS 101.2

DIVISÃO DE ARTICULAÇÃO DA REDE E GESTÃO DO COMITÊ NACIONAL DE ENFRENTAMENTO AO TRÁFICO DE PESSOAS
FCPE 101.2

DIVISÃO DE AUTORIZAÇÃO DE RESIDÊNCIA LABORAL
DAS 101.2

DIVISÃO DE RESIDÊNCIA
FCPE 101.2

NÚCLEO REGIONAL DA COORDENAÇÃO-GERAL DO COMITÊ NACIONAL PARA OS REFUGIADOS NA CIDADE DE CAMPINAS
FG-3

COORDENAÇÃO DE ELEGIBILIDADE
FCPE 101.3

DIVISÃO DE INFORMAÇÃO
FCPE 101.2

DIVISÃO DE MEDIDA COMPULSÓRIA
FCPE 101.2

ASSISTENTE TÉCNICO
FCPE 102.1

COORDENAÇÃO DO CONSELHO NACIONAL DE IMIGRAÇÃO
FCPE 101.3

ASSISTENTE TÉCNICO
FCPE 102.1

SECRETARIA NACIONAL DE JUSTIÇA – SENAJUS (4/4)
DEPARTAMENTO DE PROMOÇÃO DE POLÍTICAS DE JUSTIÇA

